



TRANSPORDIAMET

Elva Vallavalitsus
elva@elva.ee
Kesk tn 32
61507, Elva vald, Elva, Tartu
maakond

Teie 28.10.2025

Meie 07.11.2025 nr 7.1-2/25/18352-2

Käopõllu kinnistu projekteerimistingimuste eelnõu kooskõlastamine märkustega

Olete esitanud Transpordiametile kooskõlastamiseks Tartu maakonna Elva valla Käo küla Käopõllu kinnistu projekteerimistingimuste eelnõu (menetlus nr 514215).

Kinnistu (katastritunnus 17101:001:0237) asub riigitee nr 22160 Elva-Rannu tee km 3,13-3,32 kaitsevööndis.

Projekteerimistingimustega soovitakse luua eeldused galeriimaja (EHR kood 121446617) ehitamiseks.

Lähtudes ehitusseadustiku (edaspidi EhS) § 70 lg 3 kooskõlastame projekteerimistingimuste eelnõu tingimusel, et eelnõud täiendatakse järgnevate märkustega.

1. Projekti asendiplaanile kanda ja seletuskirjas tuua välja EhS § 71 kohane tee kaitsevöönd.
2. Kanda joonistele riigitee kaitsevööndisse kavandatavate rajatiste (piire, parkla, tehnovõrk vms) kaugus riigitee äärmise sõiduraja välimisest servast.
3. Riigitee kaitsevööndis on keelatud EhS § 70 lg 2 ja § 72 lg 1 nimetatud tegevused, sh on keelatud ehitada ehitusloakohustuslikku teist ehitist. Riigitee kaitsevööndis kehtivatest piirangutest võib kõrvale kalduda Transpordiameti nõusolekul vastavalt EhS § 70 lg 3. Antud riigitee lõigu kaitsevööndis puudub hoonestusjoon, mistõttu me ei anna nõusolekut ehitada ehitusloakohustuslikku hoonet teekaitsevööndisse.
4. Projektis kasutada riikliku teeregistri (<http://teeregister.riik.ee>) põhiseid teede numbreid ja nimetusi.
5. Juurdepääs kavandada riigitee km 3,199 ristumiskoha kaudu, millelt on tagatud ohutud manöövrid kinnistule. Kuna ristumiskoha kasutus on olnud madal ning uushoonestuse kavandamisega kaasneb kinnistu alaline kasutusele võtmine, tuleb ette näha riigitee nr 22160 Elva–Rannu tee km 3,199 ristumiskoha remont: eemaldada kinnistu piiri ja riigitee katte serva vaheliselt juurdepääsutee osalt kasvupinnas ning asendada see purustatud kruusaga. Remontida riigitee ristumiskoht nii, et oleks välistatud ristumiskoha seisukorra halvenemine ning riigitee katte serva kahjustumine. Riigitee ristumiskoht km 3,199 peab olema remonditud enne hoonete kasutusloa andmist. Riigitee ristumiskoht km 3,280 (vt lisa) tuleb näidata likvideeritavana, kuna nähtavus on takistatud teeääres kasvavate suurte puude tõttu ega ole tagatud ohutute manöövrite tegemine.

6. Joonistele kanda (ja seletuskirjas kirjeldada) kliimaministri 17.11.2023 [määruse nr 71](#) „Tee projekteerimise normid“ lisa 1 tabeli 18 ja lisa 2 joonise 8 kohased nähtavuskolmnurgad, milles ei tohi paikneda nähtavust piiravaid takistusi. Vajadusel näha ette metsa, võsa, heki, aia vm rajatise likvideerimine (EhS § 72 lg 2).
7. Parkimine lahendada kinnistuseselt ning riigiteel parkimist, sh manööverdamist, mitte ette näha.
8. Lähtuvalt asjaolust, et projektiga hõlmata ala ulatub riigitee kaitsevööndisse, tuleb projekti koostamisel arvestada olemasolevast ja perspektiivsest liiklusest põhjustatud häiringutega (müra, vibratsioon, õhusaaste). Projekti seletuskirja lisada selgitus, et tee omanik (Transpordiamet) on projekti koostajat teavitanud liiklusest põhjustatud häiringutest ega võta endale kohustusi riigitee liiklusest põhjustatud häiringute leevendamiseks projektiga käsitletaval alal. Seletuskirjas märkida, et kõik leevendusmeetmetega seotud kulud kannab arendaja.
9. Projekti joonistel näidata projekteeritaval alal paiknevad olemasolevad ja kavandatavad tehnovõrgud ja muu taristu. Tehnovõrke, sh kaitsevööndeid, riigitee alusele maaüksusele mitte kavandada. Kui kavandatakse riigiteega ristuvaid tehnovõrke, siis tuleb lahendada nende rajamine kinnisel meetodil. Lähtuda Transpordiameti juhendis „[Nõuded tehnovõrkude ja -raajatiste teemaale kavandamisel](#)“ toodud põhimõtetest.
10. Eelnõu kohaselt lahendatakse veevarustus lokaalse puurkaevu baasil. Puurkaevu asukoha kavandamisel ei tohi puurkaevu hooldusala (veeseadus § 154 lg 3) ega veehaarde sanitaarkaitseala (veeseaduse § 149 lg 1) ulatuda riigitee alusele maale (riigitee katastriüksusele). Transpordiamet ei vastuta riigitee liiklusest põhjustatud võimalike kahjulike mõjude eest puurkaevu vee kvaliteedile (näiteks liiklusõnnetuse korral). Samuti peab arvestama asjaoludega, et riigiteel teostatakse tee ehitamist, remontimist ja hooldamist (sh libeduse- ja tolmutõrjet).
11. Eelnõu kohaselt lahendatakse reovee kogumine lokaalselt. Kanalisatsiooni kavandamisel tuleb vältida kanalisatsiooniehitiste kujade sattumist riigitee alusele maale (riigitee katastriüksusele), kuna kuja on kanalisatsiooniehitistest lähtuva keskkonnaohu võimalik ulatus (VeeS § 133, 134, 136, 137). Samuti tuleb välistada reovee võimalik sattumine riigitee kraavidesse (sh kraavidesse, millele on riigitee kraav eelvooluks). Projektis näidata kanalisatsiooniehitised ja nende kujad. Me ei nõustu lahendusega, millega võib tulenevalt JäätS § 128 lõikest 4 kaasneda reostuse likvideerimise nõude esitamine meile.
12. Projekti koosseisus kirjeldada ja näidata joonistel projektala sademeveete ärajuhtimise lahendused. Vastavalt EhS § 72 lg 1 punktile 5 ja § 70 lg 2 punktile 1 on riigitee kaitsevööndis keelatud teha veerežiimi muutust põhjustavat maaparandustööd ning ohustada ehitist ja selle korrakohast kasutamist. Sademevett ei tohi üldjuhul juhtida riigitee alusele maaüksusele, sh riigitee koosseisu kuuluvatesse teekraavidesse.
13. Projekti aluseks olev geodeetiline alusplaan peab olema mõõdistatud piisavas ulatuses, mis võimaldab projekti koostada ja kontrollida. Kõik projektiga kavandatu (sademeveesüsteemid, liikluslahendused vms) peab jääma mõõdistatud alusele. Nähtavuskolmnurkade kujutamiseks võib kasutada Maa-ameti väljavõtet (ortofoto).
14. Transpordiamet ei võta kohustusi projektiga seotud rajatiste väljaehitamiseks.

Kooskõlastus kehtib kaks aastat kirja välja andmise kuupäevast. Kui projekteerimistingimusi ei ole selleks ajaks välja antud, siis palume meid kaasata uuesti menetlusse. Lähtudes EhS § 31 lõikest 5 palume meid informeerida sellest, kui jätate ülaltoodud märkused arvestamata.

Lugupidamisega

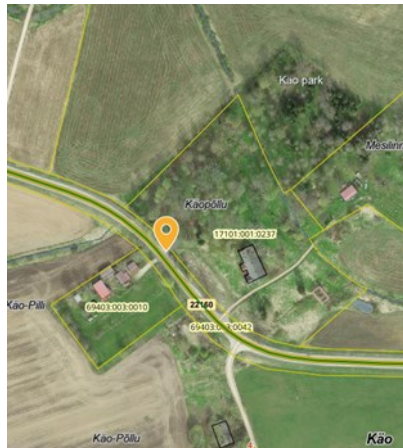
(allkirjastatud digitaalselt)

Marek Lind

juhataja

planeerimise osakonna kooskõlastuste üksus

Lisa:



Riigitee km 3,280 likvideeritav ristumiskoht.

Rita Zereen

5120275, Rita.Zereen@transpordiamet.ee